

【01 學】 企業主關鍵財務能力

時間地點：2021/10/28 14:00~16:00 @新創基地 Google Meet 分享
主講人：信達聯合會計事務所所長 胡碩勻會計師

Taiwan Startup Hub 新創基地致力於協助「從 0 到 1 階段」新創團隊或企業，透過鏈結中央部會、地方縣市政府計畫、民間社群等，將資源整合融入在主題式諮詢、創業活動中，透過多元資源調整新創業者事業體質，引導具備潛力的新創業者申請新創基地、林口新創園、新創事業獎等政府資源，擴大創業者資源接觸面，打造「創業第一站」友善場域。

10 月 28 日當日，新創基地特別邀請到 TA 台灣創速董事合夥人暨財務長、同時也是中華民國執業會計師的胡碩勻所長，帶領現場學員認識企業主關鍵必學的基礎財會知識，講座中依「基本財務報表重點」、「財報分析指標比率」及「如何編製財務預測報表」等三大項進行說明。以下為新創圓夢網特派小編整理的講座綱要。

從流動資產看企業運作模式

當公司擁有存貨商品或服務內容，這些商品服務能夠為公司創造價值。對一家公司來說，商品服務可快速成為現金流，是一個非常重要的關鍵，營收、現金及應收帳款都是企業在營運過程中所產生的資產，這就是流動資產的基礎觀念，流動資產可檢視公司換現金的速度。

認識資產負債表

財務報表的資產負債表中可分為以下兩項。

(一)資產的種類

如流動資產與非流動資產，最後累積成總資產。

(二)資產的來源

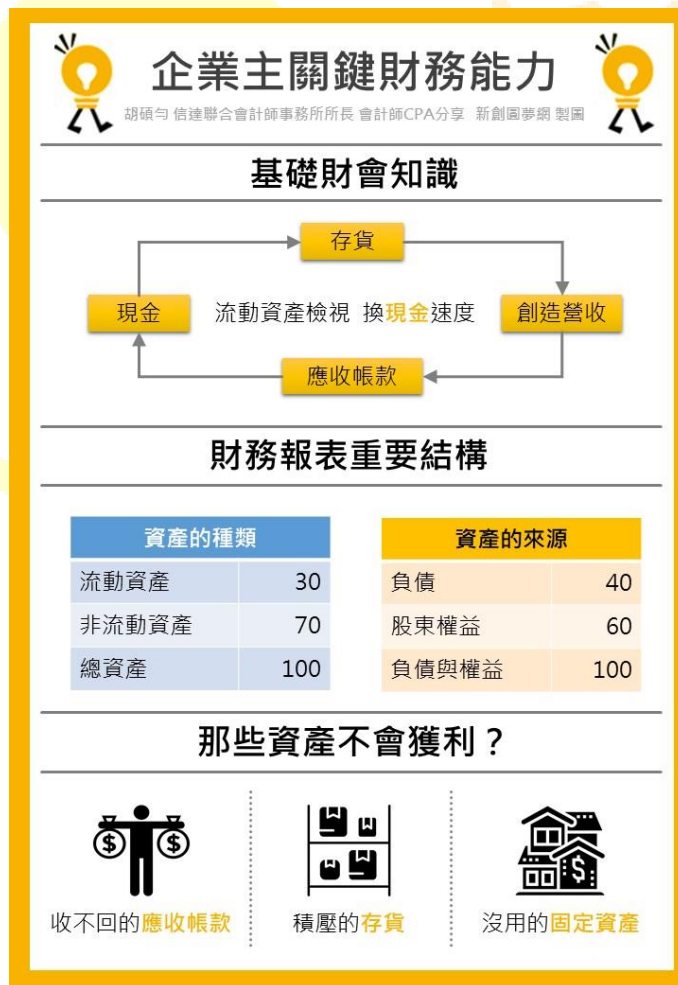
資產的來源，有負債與股東權益兩項，我們希望大部分以股東權益為多，這樣表示負債的部分較少，財務結構相較安全。

當然，企業的經營要看股東權益的保留盈餘，從營業收入中，扣減營業成本後為營業毛利；營業毛利再扣減營業費用後得出營業利益。

那該如何區分是營業成本還是營業費用呢？舉例說明，如果是經營一家咖啡店，製作一杯咖啡所產生的直接相關的支出就是營業成本，例如咖啡豆原物料、容器包材...等，而非直接相關的就是營業費用，例如：人事費用、裝潢費用、水電費用...等。營業利益扣除稅金，與給股東的股利後就是保留盈餘。

透析資產負債表，你應該要留意

胡會計師提醒我們分析資產負債表時，要釐清是否會產生獲利與現金，須留意那些無法產生獲利、且無法收回的應收帳款，還有積壓的存貨以及沒有使用的固定資產。資產負債表能看出企業是否獲利，仍需透過現金流量表，檢視自由現金流量。缺乏現金的企業難以生存，當現金軋不過去，也會一夕倒閉。



企業體質怎麼看-認識股東權益報酬率-

股神巴菲特說企業經營最重要的就是去看股東權益報酬率，也就是我們常聽到的 ROE。股東權益報酬率的計算方式為 $\text{稅後淨利} / \text{平均股東權益}$ 。同時可透過三個層面去看公司的體質，第一是從獲利的結果；其次再觀察公司的經營能力狀況，也就是效率；第三則是可從企業的財務槓桿去著手。舉例來說：台積電就是獲利成果很好的公司，而鴻海雖然獲利沒這麼高，卻有很好的經營效率。如果獲利與經營能力都不夠好，也有運用錢賺錢的商業模式，以銀行或保險業為例，他們的負債比通常都高過 9 成，其原因主要是金融保險業是依靠吸收存款及保費去升息或投資賺錢、存款負債是商業銀行最大的負債來源。

財務報表的判讀重點

在財務報表判讀時，胡會計師也提點了學員幾個要掌握的重點：從年度進行比較、還要進行同業的瞭解比較，也要跨財務報表去解讀數字。從資產負債表與損益表中的應收帳款、存貨周轉率去看經營效率。

多年度比較

與同業比較

跨財務報表比較

資產負債表看財務狀況

損益表看獲利情況

現金流量表看現金流動趨勢

創業者的損益兩平-成本數量利潤分析

新創事業如何銷售多少數量才能達到損益兩平呢？從最基本的利潤=收入減去總成本。成本中包含固定與變動兩個類型。掌握這個基本的概念就能算出每杯 75 元的咖啡，有 35 元的單位變動成本及 5,000 元的總固定成本，應該要銷售幾杯，才能損益平衡。

小測驗：如果每年要達到利潤 48,000 又需要多少銷售數量，以及要銷售多少金額才能做到？用這個公式：單位數量*銷售數量=總固定成本+(單位變動成本*銷售數量)+營業利潤。將數字帶入公式，75*銷售數量=5,000+(35*銷售數量)+48,000，所以想要達到利潤 48,000，就需要銷售 1,325 杯咖啡，銷售金額為 99,375 元，新創事業這個公式要確實掌握。

善用公開資訊 鍛鍊數字解讀能力

胡會計師也建議大家可以多運用臺灣證券交易所公開資訊觀測站 (<https://mops.twse.com.tw/mops/web/index>) 的財務報表 e 點通 (<https://mopsfin.twse.com.tw/>)，裡面有很多本次講座介紹的財務名詞及相關數據，可以幫助大家瞭解公司財務數字背後的意義。



企業主關鍵財務能力

胡碩勻 信達聯合會計師事務所所長 會計師CPA分享 新創圓夢網 製圖



企業經營要看股東權益ROE

稅後淨利	×	銷貨收入	×	平均總資產
銷貨收入		平均總資產		平均股東權益

企業獲利能力
企業經營能力
財務槓桿的操作

財務報表的判讀重點

 多年度比較	 與同業比較	 兩表比較經營效率
 資產負債表 看財務狀況	 損益表 看獲利情況	 現金流量表 看現金流動趨勢

創業者成本數量利潤CVP模式

在損益兩平的情況下，銷售數量為何？

單位售價	×	銷售數量	=	總固定成本	+	單位變動成本	×	銷售數量	+	營業利潤
------	---	------	---	-------	---	--------	---	------	---	------

(本文為新創圓夢網整理製作，如要轉載本文，請以連結形式註明文章來源，舉例：本文轉載自《新創圓夢網》)